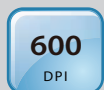




Produktiver und vielseitiger Duplexscanner



Eigenschaften

- Einfache Tastenbedienung
- Scangeschwindigkeit 70ppm/140ipm in Farbe, Graustufe und Monochrom (300dpi)
- Gegenläufige Rollertechnologie sorgt für ausgezeichneten Papiereinzug
- integrierten USB 3.1 Gen 1 Anschluss für schnellsten Datenaustausch
- Mehrfacheinzugserkennung durch Ultraschallsensor
- Mit eingebauter LED Technologie für langlebige Nutzung
- Robuster ADF für 100-Seiten Papiereinzug (A4, 80g/m² oder 20lb)
- Seitenscann bis zu 5540 mm (218") (<300 dpi, simplex)/6000 mm (236") (<200 dpi)

Übersicht

Der AD370FN ist ein 70-Seiten-pro-Minute Duplex- und Dokumentenscanner, der schnell, zuverlässig und kostengünstig für Unternehmen ist, bei denen das Scannen von ID-Karten, Visitenkarten, Dokumenten oder anderem schweren Kartengrammatur aus Kunststoff erforderlich ist. Anders als herkömmliche Einzugsscanner bietet der AD370FN Einzugsmöglichkeiten unterschiedlichster Papierformaten und erfüllt alle Scanwünsche.

Ein Duplex Scanner auch für Karten

Mit nur einer Taste verbessert der AD370FN Ihre Geschäftseffizienz, indem er das Dokument scannt und an verschiedene Ziele versendet, darunter Email, Cloud-Server, ein freigegebener Ordner (SMB), ein FTP-Server und ein USB-Flash-Laufwerk. Die maximale Scangröße liegt bei 50 x 50 / 2 x 2 in. bis hin zu 242 x 356 mm/ 9.5 x 14 in. Der automatische Dokumenteneinzug ist geeignet für Papierstärken von 413g/m² (110 lb.) und für geprägte Karten (u.a. Krankenkassen oder Kreditkarten) mit einer max. Stärke von bis zu 1,25mm.

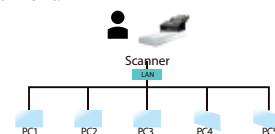
Einfach zu bedienendes Display

Das LCD-Display erleichtert das Scannen und die Freigabe der Daten. Durch Voreinstellungen und „Scannen zu Zielen“ als Verknüpfungen können Sie mit dem AD370FN Ihren Arbeitsprozess mit wenigen Tasten erledigen.



Ein kabelgebundener Netzwerkscanner

Installieren Sie nach dem Herstellen der LAN-Verbindung über das Ethernet-Kabel das Avisions-Netzwerk-Setup-Tool - Virtual Scanner Link, um den Scanner im LAN zu suchen und anzuschließen. Dann können Sie einen Scan von Ihrem Computer aus direkt über die Scannertaste starten. Mit dem Netzwerkscanner können Sie bequem zu anderen Computern im LAN wechseln, indem Sie die Tasten Scannen und Abbrechen gedrückt halten. Weitere Benutzer im LAN haben ebenfalls Zugriff auf das gescannte Dokument.



Gegenläufige Rolle für sicheren Dokumenteneinzug

Mit der integrierten Rollertechnologie vermeidet der AD370FN Mehrfacheinzug und verringert die Gefahr von Papierstau.

Papierschutztechnologie

Die fortschrittliche Papierschutztechnologie schützt wertvolles Papier vor Papierstau und Beschädigungen, indem der Scanvorgang abgebrochen wird, sobald eine verzerrte Seite erkannt wird.

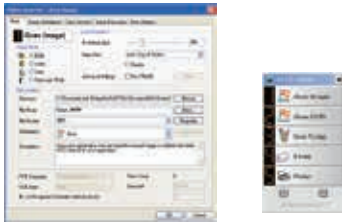
Mitgeliefertes Softwarepaket

Der AD370FN wird mit einem TWAIN-Treiber geliefert und enthält eine Reihe leistungsstarker Softwareanwendungen, darunter Avision Button Manager V2, AVScan X und Nuance PaperPort SE 14.

Avision | AD370FN Dokumentenscanner

Avision's Button Manager V2

- Vollendet das Scannen mit nur einem Knopfdruck



Button Manager V2 Vollbild

Button Manager V2 macht es Ihnen leicht, Ihr Bild mit einem einzigen Knopfdruck zu scannen und an Ihre Lieblingsziele zu senden. Jetzt kommt die neue Version mit einer innovativen Funktion, mit der Sie das gescannte Dokument automatisch in gängige Cloud-Archive wie Google Docs, Microsoft SharePoint oder FTP hochladen können. Darüber hinaus können Sie mit der iScan-Funktion das gescannte Bild oder den erkannten Text nach dem optionalen OCR-Prozess (Optical Character Recognition) in Ihren Texteditor einfügen, z.B. Microsoft Word, um Ihre Arbeit einfach und zu schnell zu erledigen.

AVScan X

- der intelligente Dokumentenverwaltungs Tool



Der AVScan X Vollbild

Die Dokumentenabbildung ist der erste Schritt der Dokumentenverwaltung. Bilder mit schlechter Qualität können schwerwiegende Probleme bei der späteren Indizierung oder Speicherung von Prozessen verursachen. es kann die Scan-Arbeitskosten erhöhen und die OCR-Genauigkeit senken. AVScan X stellt sicher, dass alle Dokumente zum Zeitpunkt des Scannens überprüft und poliert werden, sodass die Bildqualität garantiert ist, bevor sie für andere Zwecke verwendet werden können. AVScan X ist eine intelligente Scan- und elektronische Ablagelösung. Es verfügt über verschiedene Funktionen, die gescannte Informationen in elektronische Dokumente umwandeln und indizieren, um eine einfache Speicherung und einen schnellen Abruf zu erreichen.

Nuance PaperPort SE14

- Professionelle Dokumentenorganisation



Nuance PaperPort SE14 Vollbild

PaperPort ist der einfachste Weg Papierstapel und Bilder in eine organisierte Form zu bringen, in der es möglich ist die Dokumente schnell zu finden und einfach weiterzuverarbeiten. Vergeuden Sie keine Zeit mehr mit der Suche nach Papierdokumenten. Mit PaperPort können Sie einfach Ihren Avision Scanner mit Ihrem Computer verbinden und Ihre PDF oder JPEG Dokumente bearbeiten, so als ob Sie Papierdokumente auf Ihrem Schreibtisch bearbeiten würden. Dies ist die perfekte Lösung für Ihren Heimarbeitsplatz oder kleinere Büros.



PAPERPORT SE 14



Avision Button Manager V2

AVScan X



Avision AD370FN Produktspezifikationen

Papiereinzug:	ADF 100-Seiten Kapazität mit dem Flachbett
Scantechnologie:	CIS
Lichtquelle:	LED
Max. Scanstärke:	Bis zu 1.25 mm
Scanqualität:	200 dpi: 6000 mm (236 in.)
Scangröße (ADF):	Min.: 50 x 50 mm (2 x 2 in.) Max.: 216 x 356 mm (8,5 x 14 in.) Paper with up to 242 mm 9.5
Scangröße (Flachbett):	Max.: 216 x 297 mm (8,5 x 11,7 in.)
Scangeschwindigkeit (ADF):	70ppm/140ipm (Farbe, A4, 300 dpi)
Scangeschwindigkeit (Flachbett):	1.5 sek. (Farbe, A4, 300 dpi)
Papierstärke:	27 ~ 413 g/m ² (7 to 110 lb.)
Bildauflösung:	600 dpi
Ausgabe Auflösung:	75, 100, 150, 200, 300, 400 and 600 dpi
Ausgabe Format:	S/W, Graustufe, 24-bit Farbe
Dateiformat:	BMP, PNG, GIF, JPEG, PDF, suchbares PDF Multi-Page TIFF, TIFF, RTF, TXT, XPS, DOC, XLS, PPT, DOCX, XLSX, PPTX, HTML.
Mitgelieferte Software:	Avision Button Manager V2, Avision AVScan X Nuance PaperPort SE 14
Schnittstelle/Treiber:	USB 3.1 Gen 1 / TWAIN , ISIS , WIA
Energieverbrauch:	Input: 100~240 VAC, 50/60 Hz Output: 24V, 2A
Stromverbrauch:	Operation: 33W Sleep: 2 W Ready: 7.5W Off: 0.3 W
Umweltfaktoren:	Raumtemperatur: 10°C-35° C (50°F -95°F) Raumfeuchtigkeit: 10% bis 85%
Geräuschkulisse:	Standby: <30dB Operating: <52 dB
Dimensionen:	Max.: 316 x 680 x 239 mm (12,4 x 26,8 x 9,4 in) (W x D x H): Min.: 316 x 191 x 168 mm (12,4 x 7,5 x 6,6 in.)
Gewicht:	4,7 kg (10,3 lb.)
Empfohlenes	8.000 Blatt
Tagesscananzahl:	
Mehrfacheinzug:	Ultrasonic Sensor

Specifications subject to change without notice.

We have endeavored to ensure that the information in this manual is accurate and that Avision is not responsible for printing or typographical errors. The above configuration is for reference only. The actual configuration, software, hardware, should be compiled with the specification described in the purchase agreement. Avision Inc. owns the intellectual property rights of the product outlook and design and the product outlook and design are subject to change. Avision reserves the right to the interpretation of this product description. Avision, Inc. All rights reserved. Other company and product names mentioned in this document are trademarks of their respective companies. When the third party product is for reference only and Avision does not warrant their products nor is responsible for the efficiency or use of these products.

Systemanforderungen

CPU:	Intel® Core i3 (2.1GHz) oder höher
Speicher:	2GB (32bit Windows) 4GB (64bit Windows)
DVD-ROM:	DVD ROM Treiber
USB:	USB 3.1 Gen 1
Window's Operating System:	Window's 10, 8.x, 7, Vista, SP3, XP (32 & 64 bit) Mac, Linux (optional)

Inhalt

AD370FN Scanner
Netz kabel
Handbuch
USB 3.1 Gen 1 Kabel
CD-ROM enthält:
-Scanner Treiber
(TWAIN/ISIS Drive)
-Avision Button Manager V2
-Avision AVScan X
-Nuance PaperPort SE 14



Avision
www.avision.com